

Février  
2012

IN



SAÔNE

### CONSEIL MUNICIPAL :

Le prochain conseil municipal aura lieu mercredi 15 février 2012, 20h00, salle du conseil.

### IMPORTANT :

Suite à des travaux d'assainissement et d'eau potable à hauteur du carrefour Grande Rue/rue de la Fontaine, le parcours du bus Ginko se trouvera modifié durant une période pouvant aller d'une semaine à 15 jours (suivant les intempéries) et ce, à compter du lundi 13 février 2012. Une carte des parcours modifiés ainsi que les dates précises seront disponibles sur le site de la commune <http://www.saone.fr>

1°) Le trajet Saône/Besançon sera modifié et empruntera les rues suivantes : rue de l'Etoile, rue des Ronces, rue des Frères Maire, rue du Clousey, avenue de la Gare sans arrêt supprimé.

2°) Le trajet Besançon/Saône sera modifié comme suit : au Trou au Loup direction rond-point de la Pérouse, Saône par la rue de la Mairie, rue de l'Etoile puis départ par le trajet décrit en 1°). Nous tenons à nous excuser pour cette gêne temporaire et comptons sur votre compréhension et votre patience.

### MERCREDIS LOISIRS :

Le mercredi, les enfants sont accueillis à l'Outo, soit le matin entre 7h30 et 12h00, soit à 12h00, soit l'après-midi de 13h30 à 14h30. Les parents peuvent venir chercher leurs enfants à partir de 17h30 afin de leur permettre de participer à l'activité complète. Attention ! En cas de neige, prévoir des vêtements appropriés et une luge pour une sortie luge ou bonhomme de neige.

### TELETHON :

Le Club du 3<sup>ème</sup> Age de Saône a eu le plaisir de servir 143 petits déjeuners, samedi 3 décembre 2011, au bénéfice du Téléthon. Grâce à la générosité des grandes surfaces SUPER U et CASINO, des boulangeries AMIOT et FAVROT ainsi que de la vente d'articles fabriqués par l'atelier bricolage du Club, la somme de 721.90 € a été récoltée et envoyée à l'AFM Téléthon. Cette opération d'entraide et de soutien a rencontré un vif succès grâce à la mobilisation d'une quinzaine de bénévoles et s'est déroulée dans une chaleureuse ambiance.

### CINEMA :

Les séances de cinéma prévues mercredi 22 février sont reportées au **jeudi 8 mars 2012**,

Espace du Marais. Tarif : 4.60 €, réduit : 3.80 €.

17h00 : *Hugo Cabret*, film d'aventures de M. Scorsese (2h08, à partir de 6 ans) avec B. Kingsley, S. B Cohen. Dans le Paris des années 30, le jeune Hugo est un orphelin de 12 ans qui vit dans une gare. Son passé est un mystère et son destin est une énigme. De son père, il ne lui reste qu'un étrange automate dont il cherche la clé -en forme de cœur- qui pourrait le faire fonctionner. En rencontrant Isabelle, il a peut-être trouvé la clé, mais ce n'est que le début de l'aventure... (sous réserve).

20h00 : *Une vie meilleure*, drame réalisé par C. Kahn (1h50), avec G. Canet, L. Bekhti. Yann et Nadia, amoureux, se lancent dans un projet de restaurant au bord d'un lac. Le rêve d'entrepreneur se brise rapidement. Nadia, contrainte d'accepter un travail à l'étranger, confie provisoirement son fils à Yann. Elle disparaît...

### REDEVANCE INCITATIVE :

Le Grand Besançon a décidé de faire évoluer les modalités de calcul de la redevance d'enlèvement des ordures ménagères actuelle pour généraliser à compter de septembre 2012 une Redevance Incitative (« RI ») conformément à la réglementation issue du Grenelle de l'environnement. L'objectif est d'encourager les bonnes pratiques de tri et de réduction des déchets afin notamment de diminuer le volume de déchets ménagers à traiter à l'usine d'incinération. La nouvelle facture comprendra une part fixe (part abonnement) et une part variable incitative (part consommations du service) calculée en fonction du poids de déchets résiduels collectés et du nombre de levées du bac. Pour ce faire les camions-bennes ont été équipés de matériels permettant l'enregistrement des différentes données ; les bacs ont été munis de puces électroniques pour identification. Les bacs (pas de sacs) non conformes ne seront plus collectés à compter du 1<sup>er</sup> janvier 2012. Pour tout renseignement, vous pouvez contacter le 0 800 800 674 (appel gratuit depuis un poste fixe).



### VACANCES D'HIVER :

L'accueil de Loisirs aura lieu du lundi 27 février au vendredi 2 mars 2012. Le thème retenu pour cette période est la « Découverte du milieu naturel autour de Saône à travers les différents sens ». Les inscriptions se feront à l'Outo jusqu'au vendredi 10 février 2012.

### SOS HIVER 2012 :

Le Secours Catholique organisera samedi 4 et dimanche 5 février 2012 l'opération SOS Hiver. Des bénévoles passeront à votre domicile afin de collecter des denrées non périssables et des dons en argent. Merci de leur réserver un bon accueil.

### COMITE DE JUMELAGE :

Le Comité de jumelage rassemble ses membres lors d'une assemblée générale annuelle qui aura lieu vendredi 10 février 2012, 20h00, salle Guinemand. Un diaporama relatant l'accueil de la délégation d'Heckendalheim les 14, 15 et 16 octobre 2011 pour célébrer le 40<sup>ème</sup> anniversaire du jumelage, sera projeté. Le verre de l'amitié clôturera la soirée. Merci de nous réserver cette date et de répondre nombreux à notre invitation.

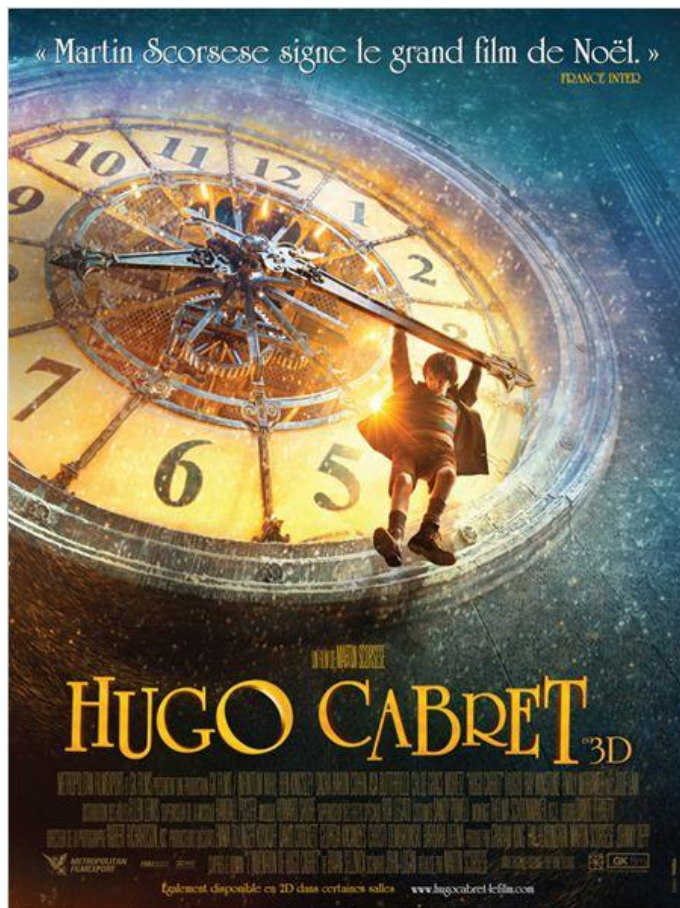
### REPAS DES CLASSES :

Le repas des classes 32 et 37 de Saône (anciens et nouveaux habitants) aura lieu au restaurant « La Baraque des Violons », samedi 17 mars 2012, 12h00. Repas tout compris : 35 €. Inscriptions au plus tard le 10 mars 2012 auprès de Mr Nicolas Henri (classe 32) : 03 81 55 70 87, 1 rue du Colombier ou Mr Cattenoz Jean : 03 81 55 70 41. Paiement à l'inscription (chèque à l'ordre de « La Baraque des Violons »).

### CONFERENCE :

Familles Rurales associations de Mamirolle et Saône proposent un atelier de portage en écharpe, jeudi 16 février 2012, de 9h00 à 11h30, local du Relais assistantes maternelles. Inscription préalable au 03 81 55 52 74, coût 5 €.

## *Cinéma à Saône, Espace du Marais* *Jeudi 8 mars 2012*



***HUGO CABRET***  
***17 h 00***



***UNE VIE MEILLEURE***  
***20 h 00***

# CALENDRIER DES MANIFESTATIONS

## Mercredi 1<sup>er</sup> février :

*De 7h30 à 18h30, l'Outo.*

Mercredis Loisirs. Matin, visite des boulangeries Amiot et Favrot ; après-midi, fabrication de pâte à brioche.

## Mardi 7 février :

*De 9h00 à 12h00, local de l'ADMR.*

Permanence ADS (03 81 60 02 57).

## Mercredi 8 février :

*De 7h30 à 18h30, l'Outo.*

Mercredis Loisirs. Matin, sortie en forêt (prévoir des vêtements et des chaussures adaptés à cette sortie) après-midi, petits sortie théâtre de l'Espace « Mécanic(s) » (7 enfants) ; grands : fabrication de boule de neige.

## Vendredi 10 février :

*A 20h00, salle Guinemand.*

Assemblée générale du Comité de jumelage.

*A 21h00, salle Guinemand.*

Diaporama 40<sup>ème</sup> anniversaire suivi du verre de l'amitié.

## Samedi 4 et dimanche 5 février :

Toute la journée, dans le village. Opération SOS Hiver 2012 organisée par le Secours Catholique.

## Mercredi 15 février :

*De 7h30 à 18h30, l'Outo.*

Mercredis Loisirs. Matin, thème carnaval : décoration de l'Outo ; après-midi, atelier pliage Origami.

*De 9h00 à 12h00, local de l'ADMR.*

Permanence ADS (03 81 60 02 57).

*De 10h00 à 11h30, médiathèque l'Outo.*

Permanence Intermed' (03 81 81 54 79).

## Jedi 16 février :

*De 9h00 à 11h30, local du Relais assistantes maternelles.*

Atelier de portage en écharpe (5 €).

## Samedi 18 février :

*De 10h00 à 17h30, gymnase de Saône.*

Tournois de Judo Club des Marais. Buvette et petite restauration sur place.

## Mercredi 22 février :

*De 7h30 à 18h30, l'Outo.*

Mercredis Loisirs. Matin, préparation pâte à gaufres, cocktail... pour la boum ; après-midi, boum de Carnaval, jeux, danses.

Associations, pensez à informer la mairie des projets de manifestation que vous voulez voir paraître dans Info Saône avant le 10 de chaque mois. Merci



Projection,  
**Salle GUINEMAND,**  
le vendredi 10 février 2012 à  
21h00, d'un diaporama relatif à la  
célébration du 40<sup>e</sup> anniversaire du  
jumelage avec Heckendalheim.

*Tous les Saônois sont  
conviés à cette soirée.*

# La feuille



## L'OUTO

**Un bel espace dans lequel  
on se sent bien**

**Livres  
Bandes  
C.D.**



**Exposition**

**Tous les mois de nombreuses  
nouveauautés**

### Les contes du mercredi

Enfants de 3 à 10 ans ... embarquement dans des mondes féériques ...  
les mercredis, à 10h à l'Outo



**Rappel :**  
**les horaires de la médiathèque**

Mardi : 16h30/18h

Mercredi : 9h/12h 14h/18h

Jeudi : 9h/12h 16h30/18h

Vendredi : 16h30/18h

Samedi : 9h/12h

Pour continuer à profiter pleinement de l'Outo,  
pensez à renouveler votre adhésion pour 2012.